

World Expand

# 資産運用キホンのキ

第3回



# 🌸 本日の講座内容

- リスク許容度チェック
- 投資信託の仕組み
- 初心者向け
  - 買ってもいい投資信託
  - 買ってはダメな投資信託
- 投資信託の見極めに挑戦！
- 自分に合った資産運用術を決めよう！
- 投資信託の買い方（時間があったら）

自分で投資する商品  
を選べる力を付けま  
しょうね！  
一生ものです！！





## あなたのリスク許容度チェック

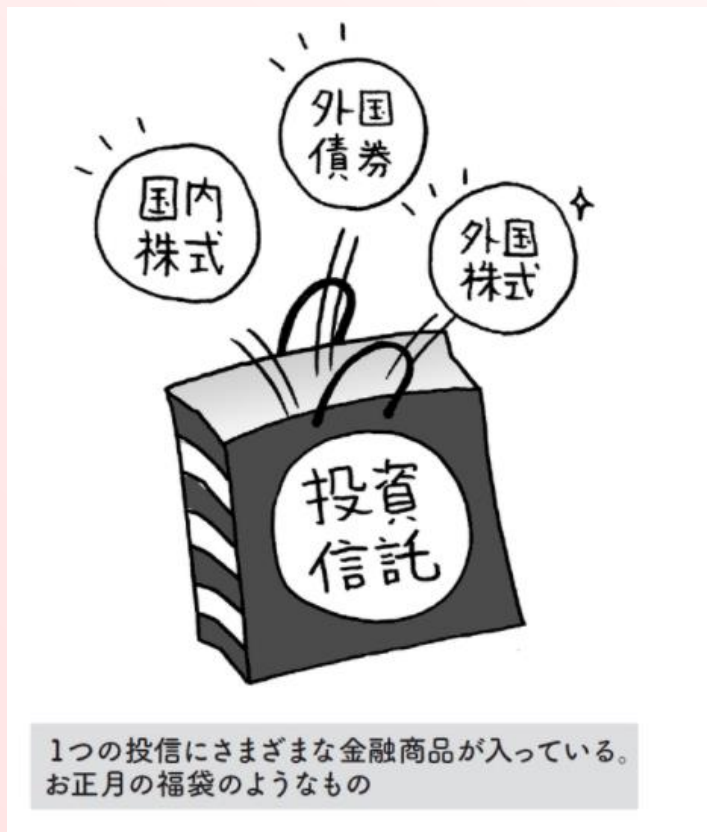
●どれくらいまでならマイナスになっても受け入れることができるか、という度合いのこと

- ・年齢
  - ・家族構成
  - ・資産
  - ・年収
  - ・性格、経験
- などによって許容度は変わってきます。

●リスク許容度をチェックしてみよう！

リスク許容度診断—[モーニングスター](#)

## 🌸 投資信託とは？（おさらい）



- ・投資のプロが運用先を選んで、パッケージにしたもの  
（イメージは福袋や果物盛り合わせ）
- ・国、業種、資産などに分散
- ・アメリカのいろいろな業種に  
全世界のいろいろな会社に  
日本の株、債券に  
これから伸びる業種に  
（AI関連、アニメ、自動運転とか）
- ・リターンがいいとは限らない



# 投資信託の仕組み



## ●投資信託はどのように運営されている？



●3つの会社関わっています



## 投資信託の種類①(投資対象)



投資対象	投資対象地域	
	国内	海外
債券	主に日本の債券に投資	主に海外の債券に投資
株式	主に日本の株式に投資	主に海外の株式に投資
REIT (不動産)	主に日本の不動産に投資	主に海外の不動産に投資
コモディティ	金や原油・穀物など日常に必要な商品や資源などに投資	

バランス型  
複数の資産に分散  
投資する投資信託

★日本株だけを集めた投信もあるし、  
2つ、3つなど組み合わせた投信もあります。

## 🌸 投資信託の種類②(買い方)



**株式投資信託とは** 株式の組入れが可能な投資信託です。

**公社債投資信託とは** 公社債のみで資産を運用し、株式は一切組入れません。

**追加型投資信託とは** ファンドの設定・運用開始後いつでも購入・換金ができる投資信託です。

**単位型投資信託とは** 購入が当初募集期間だけに限られ、資金の途中追加ができない投資信託です。換金に対する制限がある場合があります。

★**公社債**  
国や地方公共団体、企業にお金を貸すこと。

元本の返済と利息がもらえます。

★いつでも買えるもの、  
期間限定で買えるものがあります。



## 投資信託の種類③(型の違い)

コアにするのは  
インデックスファンド

### ●インデックスファンド

★ベンチマーク…水準・指標・目標

ベンチマークに連動して市場の平均的な成績を目指すファンド  
信託報酬は0.5%くらいが目安。

日経225……(日本)の有名大企業225社に分散投資できる  
TOPIX……(東証)株価指数。ここに一部上場している全銘柄に分散投資できる  
NYダウ……(アメリカ)の大企業30社に分散投資できる  
S&P500……(アメリカ)の中小型・大型企業500社に分散投資できる  
スタンダード・アンド・プアーズ500種指数

### ●アクティブファンド

ベンチマークを設けず、市場平均以上を目指して積極的な運用がされるファンド  
ファンドマネージャーが投資する会社を調査・精査して投資価値を見極める。  
信託報酬はインデックスよりも高くなる。1%前後の信託報酬は適切。

### ●レバレッジファンド

レバレッジ(てこの原理)を効かせ、投資資金の何倍もの投資効果を目指すファンド。  
2倍、3倍、5倍などがある。上がるときも下がるときも2倍、3倍になる。

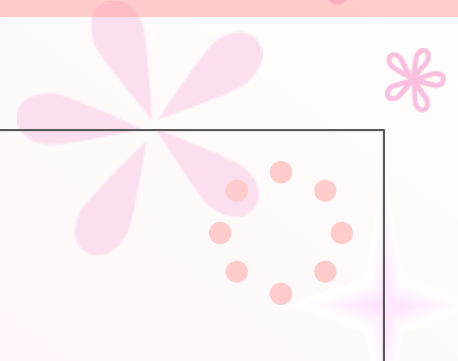




## 投資信託の選び方(初心者向け)



### <買っていいファンド 5つのチェック項目>



- 1 インデックスファンドである
- 2 チャートが( )である
- 3 純資産総額が( )億円以上
- 4 ( )0円のファンド(年1回ならOK)
- 5 手数料はこの3つをチェック!
  - ・( )が0%(ノーロード)のファンド
  - ・( )が0.5%以下のインデックスファンド
  - ・( )がありません のファンド

販売手数料 100億 分配金 右肩上がり、信託報酬、信託財産留保額



**注意**

これらに当てはまらないものは買って増えないものがあります



# チャートが右肩上がり



左のチャートは、上がったたり下がったりしながらも  
投信信託の基準価額が上昇しています(^^)



# 純資産総額について

## ●純資産総額が増えるのは、

- ・たくさん買われているから
- ・利益が出ているから

## ●逆に純資産総額が減るのは、

- ・たくさん売られるから
- ・損が出ているから
- ・分配金を支払うから
- ・信託報酬を支払うから



純資産総額が  
大きいファンドがいい

★(100)億円以上  
あるファンドを  
買いましょう。



## 分配金0円について



- 分配金が0円がいいのは、
  - ・ 利益も **全額運用に回る**から
  - ・ 運用されて、**さらに利益が増える**から
- 分配金ありが魅力的に感じるのは、
  - ・ 毎月分配、年に2回などもらえるから
  - ・ **お小遣い感覚**がうれしい

↓ (しかし)

結局 **自分のお金を分割してもらっている**だけの可能性も

※ 運用益が出てないときも分配金は支払い、総資産額が減り、ファンドの基準価額も下がっていきます(;\_☺)



日本株アルファ・カルテット(毎月分配型)



# 投資信託の手数料



※3つの会社関わっています。



## 買っていいファンドのを見つけ方

### ●似たファンドの探し方

投資信託をスクリーニングする(絞る)

例) 楽天証券・・・投資信託→投信スーパーサーチ  
(キーワード・カテゴリ)



サーチで上がってきた投資信託をさらにフィルターする  
・純資産総額      ・手数料



★月次レポート・目論見書・運用報告書をチェック。

では、実際に米国の投資信託で比べてみましょう

# 投資信託の選び方(初心者向け)

<買ってもいいファンド 5つのチェック項目>

★全部クリアしたら買ってもいいよ♡

- 1 インデックスファンドである
- 2 チャートが右肩上がりである
- 3 純資産総額が100億円以上
- 4 分配金0円のファンド(年1回ならOK)
- 5 手数料はこの3つをチェック!
  - ・販売手数料が0%(ノーロード)のファンド
  - ・信託報酬が0.5%以下のインデックスファンド
  - ・信託財産留保額がありません のファンド

※チェック用にコピーしてお使いください。



## 投資信託を実際にチェック！

### ●「eMAXIS Slim S&P500 米国株式」

- 1 インデックスファンドである
- 2 チャートが右肩上がりである
- 3 純資産総額が100億円以上
- 4 分配金0円のファンド(年1回ならOK)
- 5 手数料はこの3つをチェック!
- ・販売手数料が0%(ノーロード)のファンド
- ・信託報酬が0.5%以下のインデックスファンド
- ・信託財産留保額がありません のファンド

おまけ:ベンチマーク( )  
1年間のリターン( %)







## 投資信託を実際にチェック！

●「」

- 1 インデックスファンドである
- 2 チャートが右肩上がりである
- 3 純資産総額が100億円以上
- 4 分配金0円のファンド(年1回ならOK)
- 5 手数料はこの3つをチェック!
- ・販売手数料が0%(ノーロード)のファンド
- ・信託報酬が0.5%以下のインデックスファンド
- ・信託財産留保額がありません のファンド

おまけ:ベンチマーク( )  
1年間のリターン( %)



# 投資信託の選び方(初心者向け)

## <買ってはダメな?投資信託>

- 1 (純資産総額)が小さくなっているファンド
- 2 (手数料)が高いファンド
- 3 (毎月分配型)のファンド
- 4 (テーマ株)を集めたファンド
- 5 (レバレッジ)を効かせたファンド



シェアビジネス  
共有で成長する新しいビジネス  
ここ3年で +44.3%



5Gフェーズ1  
5G普及の初期に注目  
ここ3年で +37.4%



超れ高収益企業  
超える人を知る、Bestビジネス  
ここ3年で +79.3%



テーマパーク  
格強い国内人気テーマパーク  
ここ3年で +25.7%

「買ってはダメ」というよりも、注意が必要だよ!ということ。

買い時売り時を見極めが必要だったり、  
リスクが高くなったりをきちんと理解しておこう。

分配金ありもメリット感じるなら買ってもいいですが。。





# 投資信託の買い方

## ●積み立て投資がおすすめ

- ・時間を味方につけて
- ・基準価格が下がってもメリット。
- ・少額から始められる
- ・一度の設定で後はほったらかしできる。メンタル不要

## ●上下を繰り返しながらも、上昇する投資信託が最高！





# 投資金額はどうする？

- 月々いくら投資できる？
- 目標金額はいくら？
- 目標まであと何年？

自分の資産、性格、  
リスク許容度などで  
変わってきますね。

自分としっかり向き  
合うことが大切



# 🌸 何で資産運用する？

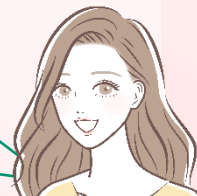
- 株式（国内／外国）  
外国債券  
攻めのファンド  
債券と逆の動きをする
- 債券（国内）  
守りのファンド  
株式と逆の動きをする
- リート（不動産 国内／外国）
- コモディティ（金／先物など）
- バランス投資信託  
上の2つ、3つを組み合わせたファンド

※株式と債券は  
組み合わせることで  
ヘッジ（回避）できる  
株価が下落、債券は上昇  
株価が上昇、債券は下落

※「有事の金」と言われるが、  
ここ数年はそうでもない。  
お好みで

※気になるファンドがあったら、個別コンサルで

少額投資なら、そこまで分散を考えなくていい。シンプルに1つ2つ始めてみよう♡



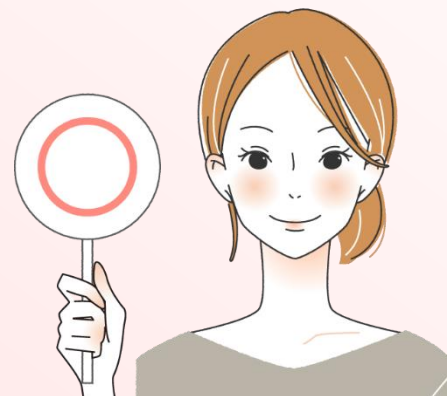


# 実際に投資信託を買ってみよう

♡おすすめファンド♡

長〜く保有できる  
攻めのファンド！  
コアにおすすめです。

※私の口座で買い付けの  
実際をみましょう！



## 🌸 投資信託の出口戦略

### ●いつ売却するか！

- ・使う時が来た時、必要なタイミングで売る
- ・定期売却する⇒(毎月お小遣いシステム)を自分で作る  
SBI証券、楽天証券には  
「定期売却サービス」があります

- ・自分で毎月分配型がつくれます
- ・運用も続くので、もらってるのに増えます







## 第3回のまとめ

### ◆投資信託は、

●いろいろな金融商品をパッケージにしたもの

●種類もいろいろ

株式、債券、リート、コモディティ

インデックスファンド、アクティブファンド、レバレッジドファンド

●5つの項目を必ずチェック

コアにする投資信託を自分で選択！（←今日はここが一番大事！）

●出口戦略も大事！

増やすこと自体が目的ではない

必要な時に使ってね





## 第1回～第3回のまとめ

- 余裕資金で少額で始める。コア & サテライト戦略
- 年金作りには、この4つ  
国民年金基金、小規模企業共済、付加年金、iDeCo
- 年金作りやその他の資金作りに  
一般NISA、積立NISA、ジュニアNISA
- 投資信託を自分で買い付けよう！
- 第1回から第3回までで学んだことから、  
自分に合った資産運用を決めていこう！  
組み合わせは自分次第！ まずは少額で始めてみよう！





## 無料個別コンサルについて

- 40分のコンサルです。
- 日程はグループLINEに、予約用のリンクを送ります。  
そこから都合の良い日程を選んで、ご予約くださいね。
- 都合のいい日がない時はご相談ください。
- 内容は何でもOK！

※事前にコンサル用のシートをお渡ししますので、  
相談内容をお知らせくださいね。

- ・銘柄選び
  - ・実際の買い付けと一緒に
  - ・いくら投資するのが最適
  - ・投資先の組み合わせを考える
- など。

# まとめ

- 講座を受ける前と受けた後の変化について  
(考え方や気持ち、行動など)
- 資産運用を学びたいけど、  
まだ迷っている方にメッセージを！
- 今後、資産運用をした未来について夢や願いを語ろう♡

World Expand

# 資産運用キホンのキ

## 第3回



お金と向き合うことで、今よりももっとご家族と向き合う時間が増えたり、お仕事に全力投球できたりしたらうれしいです。

お金はお金の好きな人のところに来るそうですよ♡  
ちょっといいランチ代くらいからでも、ぜひ始めてみてくださいね。

無料個別コンサルで、お話しできることを楽しみにしています(^^♪